



Bilanzpressekonferenz 2014

20. März 2015



Kennzahlen 2014

Wasser und Abwasser

189,9
Millionen Kubikmeter
Trinkwasser verkauft



234,0
Millionen Kubikmeter
Abwasser gereinigt

Investitionen

 **263,8**

Millionen Euro wurden
zum Erhalt und zur Erweiterung des
Anlagevermögens aufgewendet

Mitarbeiter

4.523 

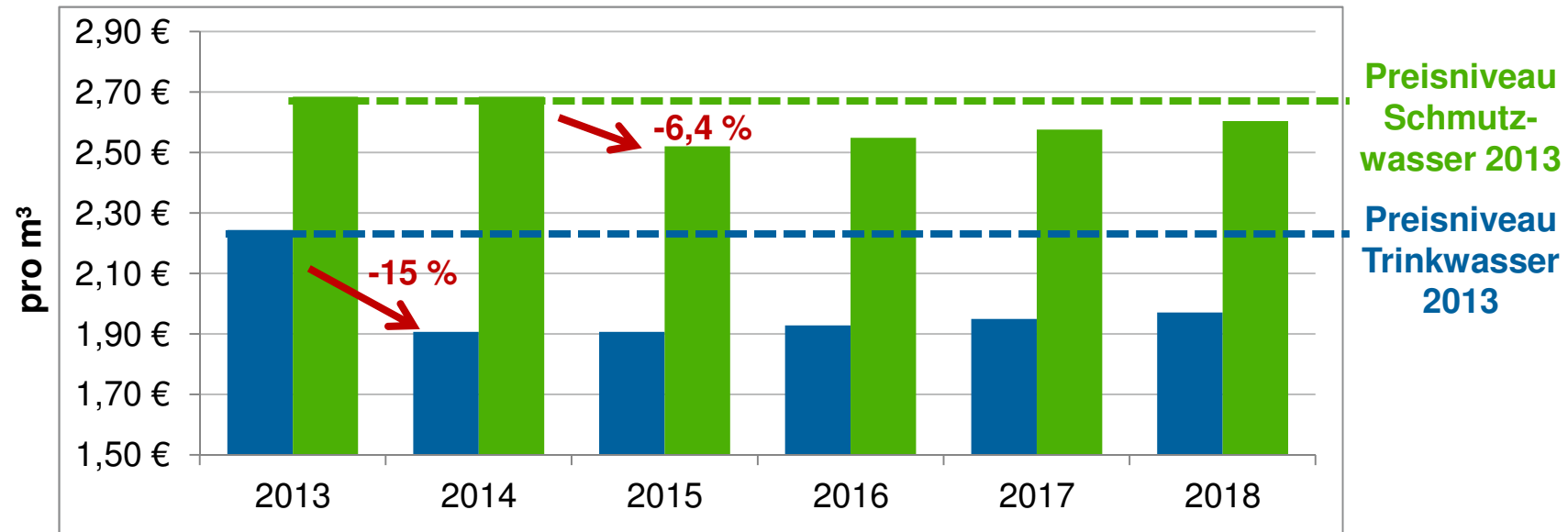
Mitarbeiterinnen und Mitarbeiter
beschäftigen die Berliner Wasserbetriebe

Wirtschaftliche Kennzahlen 2014

	2014	Δ Vorjahr
Umsatz	1.119,6 Mio. €	-1,3 %
Ergebnis vor Zinsen und Steuern	346,6 Mio. €	+10,6 %
Jahresüberschuss	138,3 Mio. €	+15,4 %
Bilanzsumme	6,6 Mrd. €	-0,7 %
Eigenkapitalquote	33,5 %	+3,3 %

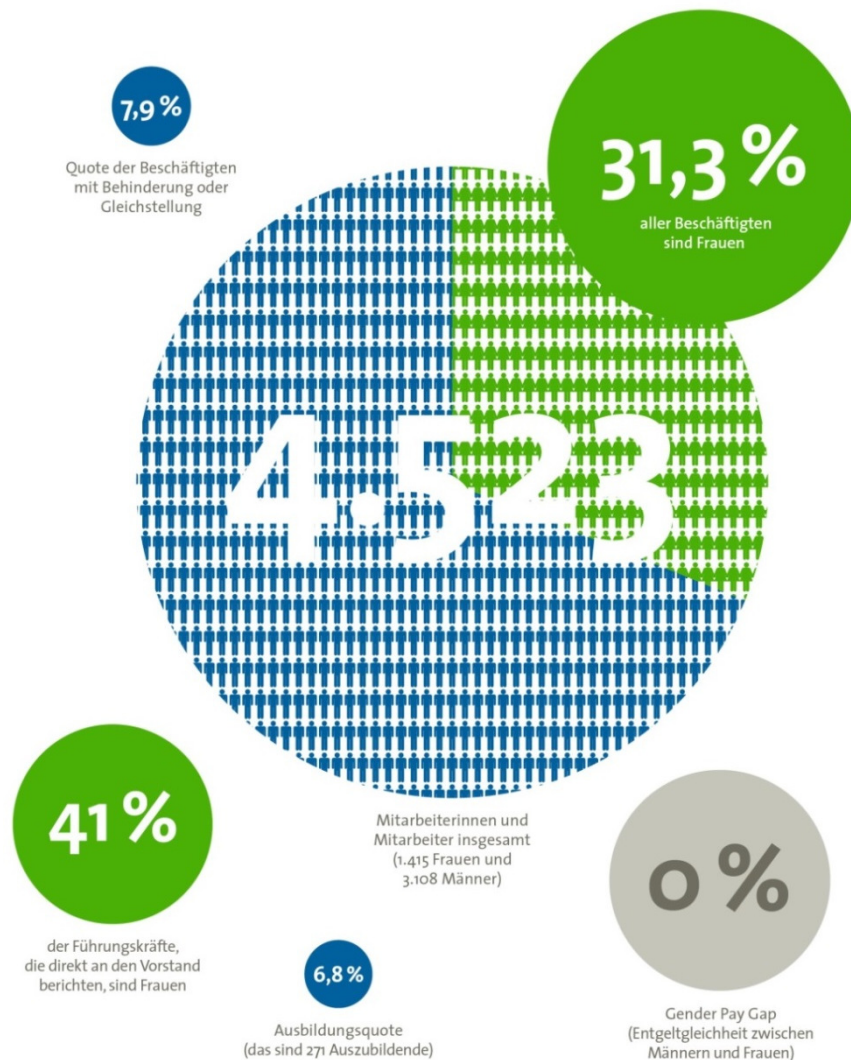
- Das verbesserte Jahresergebnis resultiert i. W. aus Effekten aus der 2-Jahreskalkulation.

Wir halten unser Tarifversprechen



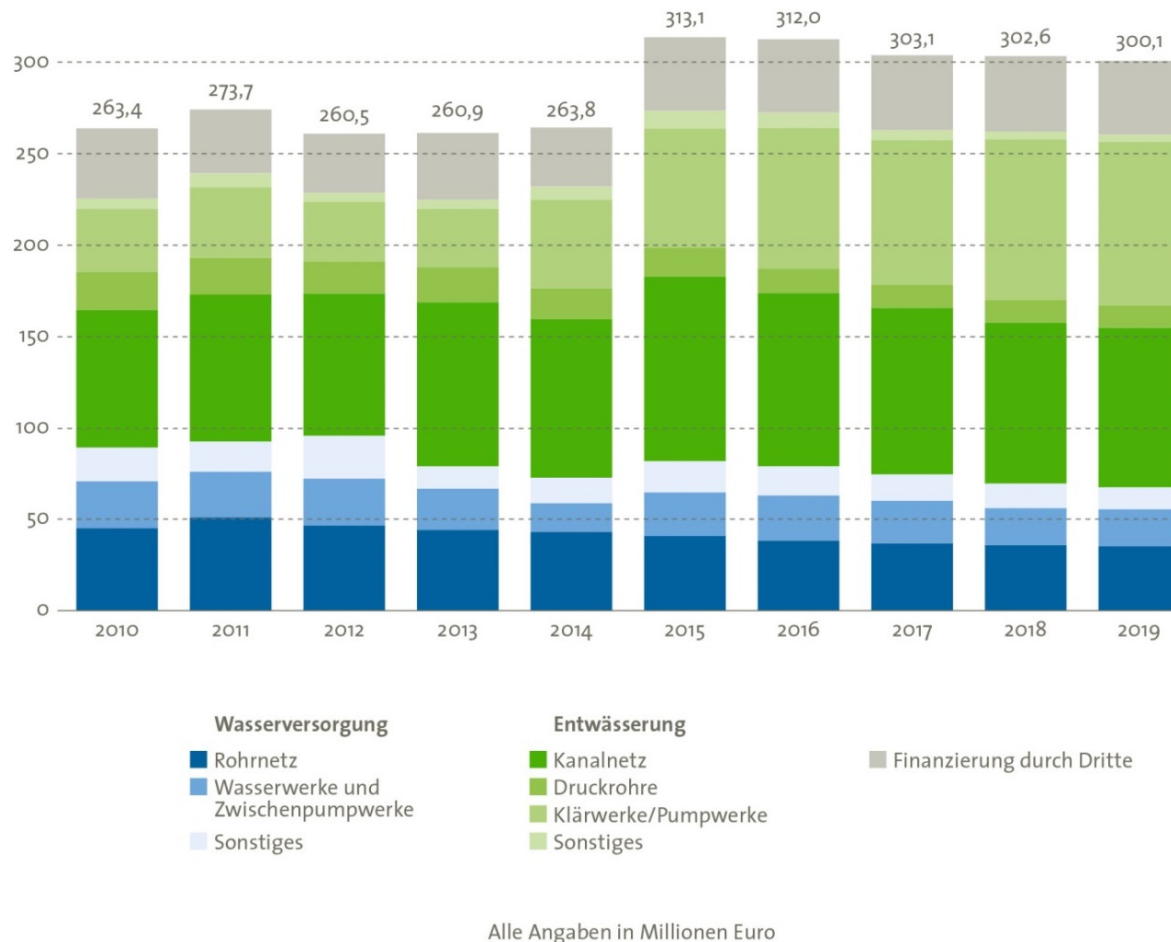
- 2014 wurde der Trinkwassertarif um 15 % gesenkt
- Zum 1. Januar 2015 wurde der Schmutzwassermengentarif um 6,4 % gesenkt
- Tarife bleiben real konstant bis 2018

Gleichstellung ist selbstverständlich



- 41 % der Führungskräfte, die an den Vorstand berichten, sind Frauen.
- Gleichwertige Bezahlung von Frauen und Männern ist bei uns Standard.
- Mit 271 Auszubildenden in 16 Berufen ist die Ausbildungsquote von 6,8 Prozent weiterhin hoch.

Investitionen wachsen deutlich Schwerpunkt Abwasserentsorgung

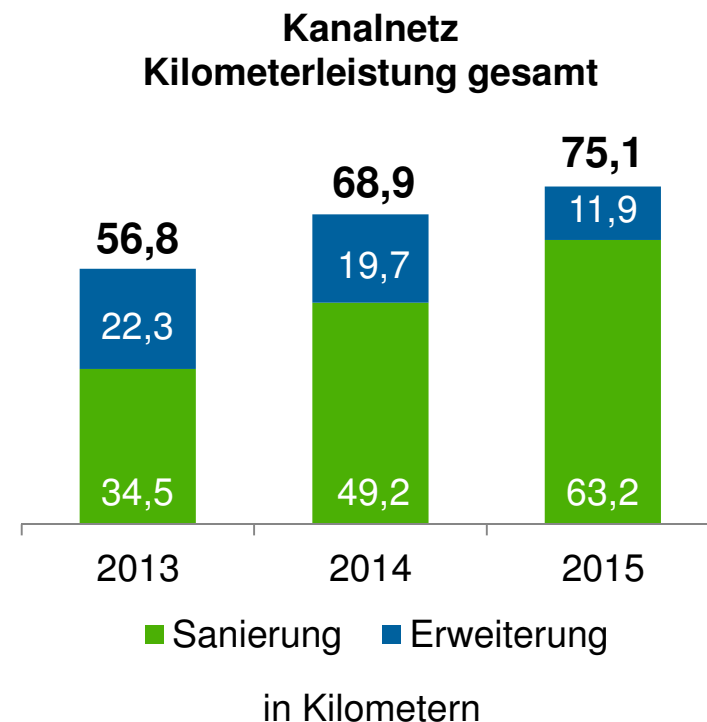


- Investitionen steigen auf mehr als 300 Mio. € pro Jahr
- Investitionsschwerpunkte sind die Klärwerke und das Kanalnetz

Kanalsanierung genießt Priorität

Grabenlose Bauverfahren gewinnen an Bedeutung

- Erweiterung des Kanalnetzes ist weitgehend beendet
- Anstieg im Bereich Kanalsanierung
- In 2014 wurden 102 Mio. € in die Sanierung und Erweiterung des Netzes investiert, in den Folgejahren steigt der Betrag weiter an
- Grabenlose Verfahren sind stadtverträglicher und ökologischer und werden zunehmend eingesetzt



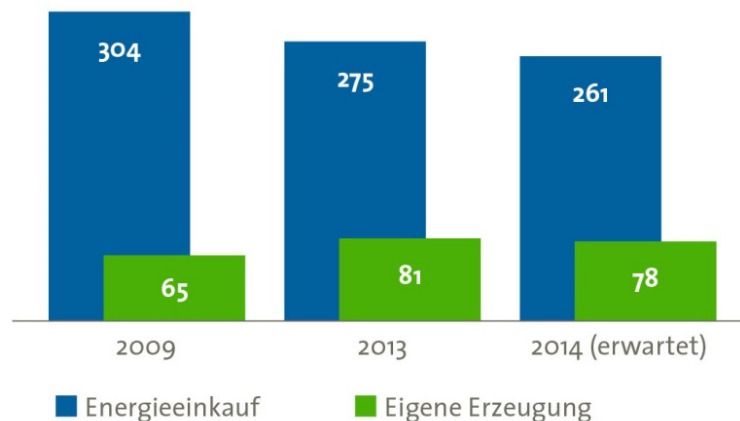
Alle Angaben umfassen eigen- und fremdfinanzierte Investitionen.

Kräftig gespart und mehr selbst erzeugt

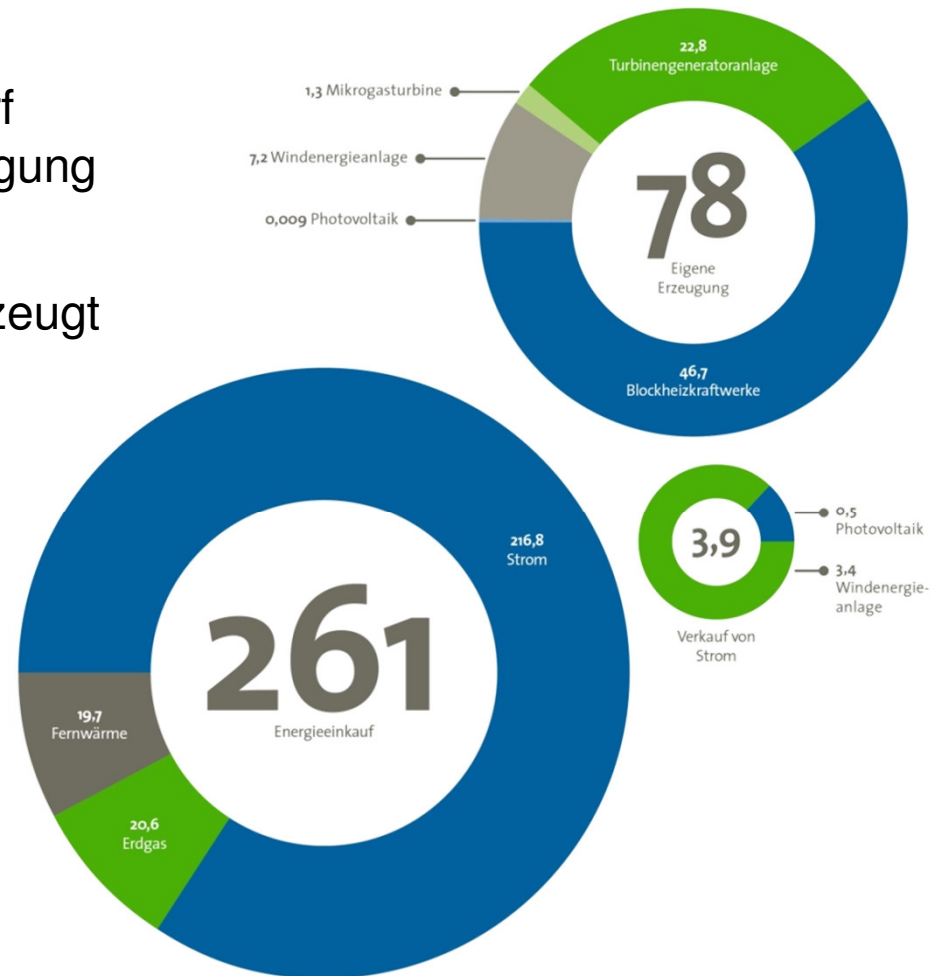
Potenziale von Klärschlamm, Wind und Sonne genutzt

- Binnen fünf Jahren Energiebedarf um 8 % gesenkt und Eigenerzeugung um 20 % gesteigert
- 78 GWh grüne Energie selbst erzeugt = 23 % unseres Energiebedarfs

Jahresvergleich

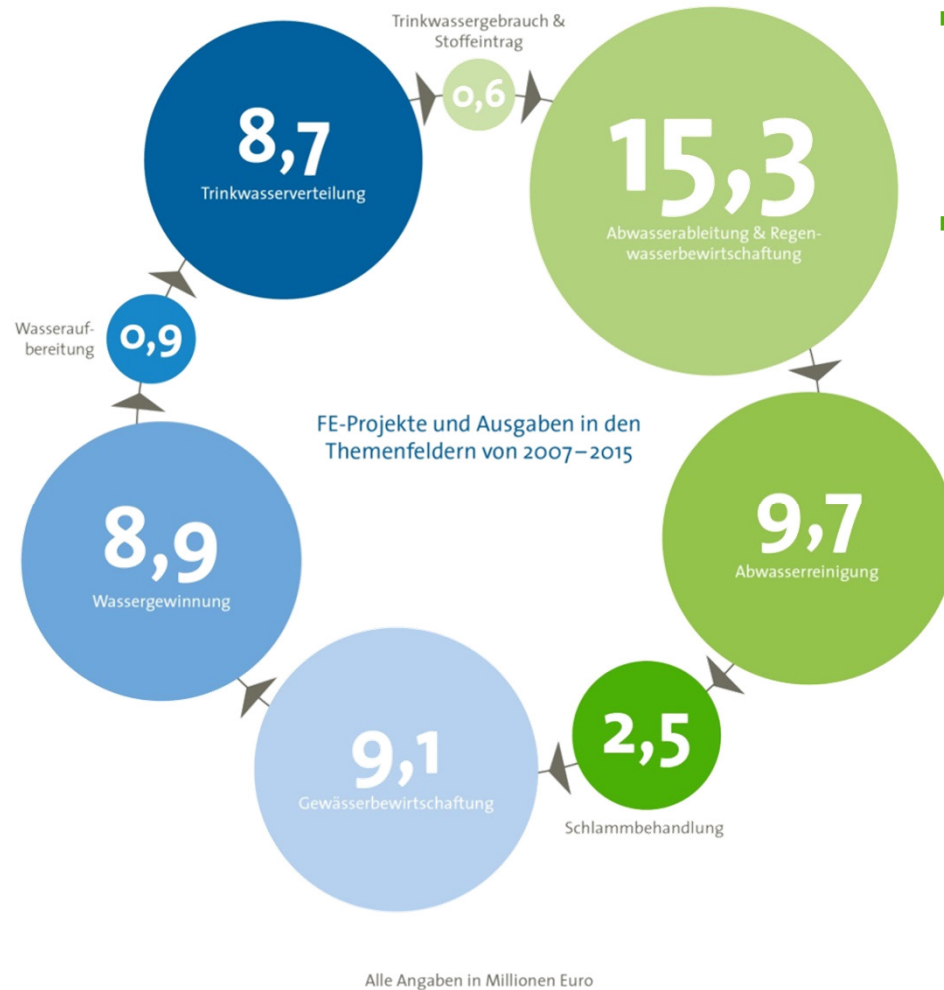


Alle Angaben in Gigawattstunden



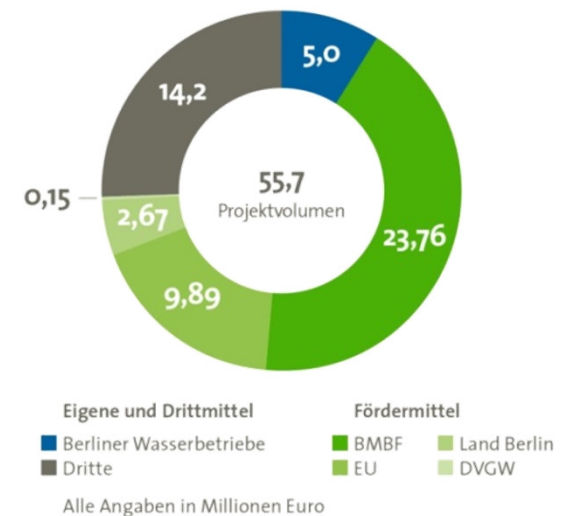
Alle Angaben in Gigawattstunden

Forschung entlang des Wasserkreislaufs



- anwendungsorientierte Forschung zur Sicherung der Qualität und Optimierung des Betriebs
- Partner in vielen Projekten sind Universitäten, Kompetenzzentrum Wasser Berlin und Unternehmen

Mittelherkunft geförderter Projekte 2007–2015





Unsere Jüngste: Die Berliner Stadtwerke GmbH

- Im Juni 2014 gegründet
- Projektentwicklung Windenergie: Entwicklung von zwei Windprojekten auf Flächen der Berliner Stadtgüter in Brandenburg, Prüfung des Erwerbs bestehender Anlagen
- Projektentwicklung Photovoltaik: Kooperationen mit Berliner Wohnungsbaugesellschaften für sog. Mieterstrom in Vorbereitung
- Energiedienstleistungen: Erste Beratungsaufträge, Gespräche mit verschiedenen Gesellschaften über Kooperationsmöglichkeiten

berlinerstadtwerke.de





Vielen Dank für Ihre Aufmerksamkeit!